

QUINTESSENCE

INTERNATIONAL BULGARIA

2019 | 4 (32)



QUINTESSENCE

INTERNATIONAL, BULGARIAN EDITION

2019, БРОЙ 4 (32)
ГОДИНА VIII

ГЛАВЕН РЕДАКТОР: г-р Румен Пернишки

ОТГОВОРЕН РЕДАКТОР: Галя Начева

РЕДАКЦИОННА КОЛЕГИЯ: **дентална медицина**
проф. Божидар Йорданов
проф. Карло Запала
доц. Георги Томов
проф. Мариана Димова
проф. Методи Абаджиев
г-р Агриана Йовчева
доц. Ангела Гусийска
г-р Деница Кафелова
г-р Иван Минчев
г-р Иван Райчев
г-р Кирил Динов

зъботехника
Иван Бурджев
Димитър Шереметски

ПРЕВОД: г-р Михаела Пернишка
г-р Румен Пернишки

ПРЕДПЕЧАТ: Цеца Еничерова

ИЗДАТЕЛ: ИНФОДЕНТ–БГ ООД
лицензионен представител на Quintessence Publishing за България

управители
Галя Начева
Петър Василев, доктор

АДРЕС НА РЕДАКЦИЯТА: София 1164,
бул. Пею Яворов 50, вх. А, ет. 1, офис 4
тел./факс: 02 963 0544, 02 963 4543

E-MAIL: quintessence@infodent.bg
infodent@infodent.bg

www.infodent.bg
www.dentalbooks.bg

© Copyright by
Quintessenz Verlags-GmbH, Berlin
Publisher: H. W. Haase

Редакцията на списанието не носи
отговорност за съдържанието на
публикуваните реклами!

ISSN 1314-6114

Цена: 40 лв.



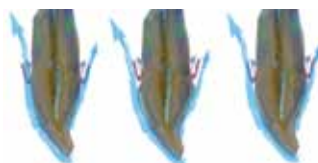
СЪДЪРЖАНИЕ

КНИГИ 17, 36, 37, 39

КУРСОВЕ 56

споделян опит

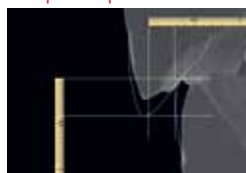
- 6** Профил на изникване
Взаимовръзки между форма,
биология и естетика



Stefano Inglese

направлявана естетична протетика - клиника и лаборатория

- 18** Систематичен подход и помощни средства
при минимално-инвазивни възстановявания
ЧАСТ 1 Направлявана естетична протетика
с приложението GETApp



*Dr. Leonardo Bacherini
Leonardo Bocabella
Dr. Mauro Fradeani*

дентална фотография

- 40** eLABor_aid: Нова концепция за снемане
и проверка на цвета на зъба



*Sascha Hein, ZTM
Javier Tapia, DDS
Panaghiotis K. Bazos, DDS*

www.dentalbooks.bg



ONLINE КНИЖАРНИЦА

с над 320 налични заглавия в областта на денталната медицина



02 9630544, 0898452685



Stefano INGLESE
Via Romolo Tranquilli, 15
67057 Pescina (AQ)
Italien

Профил на изникване

Взаимовръзки между форма, биология и естетика

КЛЮЧОВИ ДУМИ: *естетика, профил на изникване, естетика на меките тъкани, маргинална адаптация, модел с меки тъкани*



Резюме:

Статията разглежда биологичните аспекти на смесеното влияние между цервикалния профил на изникване на зъбите и гингивалните меки тъкани и ролята, която те играят за естетичния вид на денталните възстановявания. Става дума за концепции, които следва да се прилагат в зъботехническата лаборатория, за да се изработят конструкции, щадящи и запазващи биологичните структури и минимализиращи щетите върху тях.

Въведение

Внимателното разглеждане на цервикалната трета на естествените зъби показва значението на профила на изникване, което определя развитието на контура и формите, чрез които се развива зъба от емайлоциментовата граница в коронарна посока. Влияни-

ето на профила на изникване върху формата и стабилността на меките тъкани може да бъде определено от височината и формата на гингивалния ръб и папилите. Изхождайки от това разбираме баланса и хармонията, които съществуват между зъб и гингива.



**Dr. Leonardo
BACHERINI**

Studio Odontoiatrico
Piazza Aldo Moro 7
50065 Sieci FI
Italien

**Leonardo
BOCABELLA**

R. Avelino Silveira Franco
149 - sala 63, Campinas
Sao Paulo, 13105-082
Brasilien

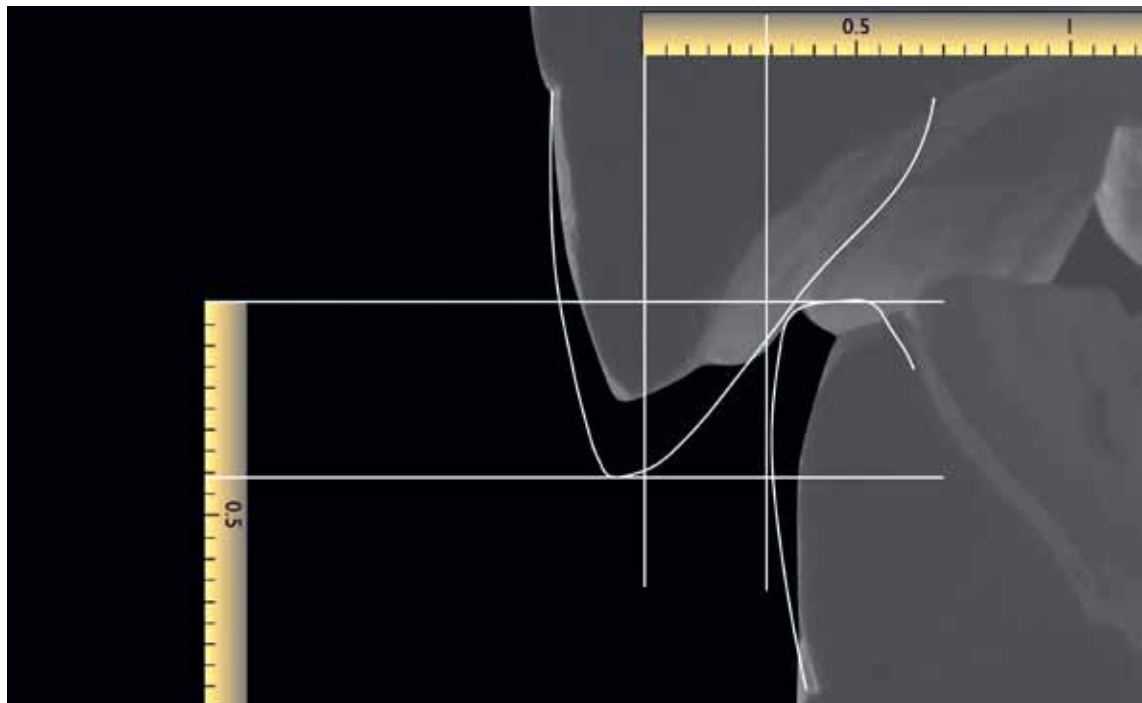
**Dr. Mauro
FRADEANI**

Studio di Odontoiatria
Specialistica
Corso XI Settembre, 92
61121 Pesaro
Italien

Систематичен подход и помощни средства при минимално-инвазивни възстановявания - ЧАСТ 1

Направлявана естетична протетика с приложението GETApp

КЛЮЧОВИ ДУМИ: *естетика, планиране на случаи, керамика, фасети, приложение*



Резюме:

Настоящата статия описва подход на лечение с приложението за направлявано естетично възстановяване (GETApp). То улеснява всяка стъпка от събирането на данни и тяхната обработка и може да се комбинира с различни технически средства. По този начин се създава пълен дигитален възстановителен протокол. Събраната информация се обработва с приложението, което ни предлага идеален протетичен план на лечение за конкретния клиничен случай.



Sascha HEIN, ZTM
Emulation Sascha Hein
Rennweg 17, 79106
Freiburg im Breisgau

Javier TAPIA, DDS
Privatpraxis, Madrid,
Spanien

Panaghiotis K. BAZOS, DDS, MClint Dent Orthodontics, MOrth (RCS Edin)
Privatpraxis, Aigio,
Griechenland

eLABor_aid: Нова концепция за снемане и проверка на цвета на зъба

КЛЮЧОВИ ДУМИ: *дентална фотография, определяне на цвета на зъб, зъбни цветове, CIEL*a*b – цветово пространство, eLAB_prime*

Резюме:

Днес пациентите имат високи изисквания към денталните интервенции и изискват възможно най-добра оптична интеграция на конструкциите. В резултат на това лекарите по дентална медицина и зъботехниците непрекъснато разработват нови методи, които дават възможност за по-точно и обективно определяне на цвета и напасването му. Освен това тези методи трябва да бъдат приложими в ежедневната практика. През последните 20 години бе постигнат огромен напредък в дигиталните технологии, и най-вече в денталната фотография. Тя има изключително значение за денталните практики, тъй като снимките могат да се визуализират и изпратят веднага. Въпреки това до момента не съществуват еднозначно установени протоколи за изготвяне на фотоснимки, както и за обективния им анализ. Стандартизираните снимки и последващият обективен анализ станаха възможни с използването на кръстосаната поляризация и стандартизираната сива карта за изравняване на бялото в комбинация със специален дигитален профил на огледално-рефлексен фотоапарат и софтуер за дигитално обработване на снимки, които работят в CIEL*a*b* – цветово пространство (1976). Целта на тази систематизирана концепция с цифрова количествена оценка е да намери най-ефективния и успешен начин за цялостното и оптимално оптично интегриране на възстановяванията. По този начин зъболекарите и зъботехниците заедно биха могли да постигат предсказуеми резултати, дори и когато работят на разстояние един от друг.

Въведение

Определянето на цвета в денталната практика все още е предизвикателство за лекарите по дентална медицина.^{40,50,51} Зъбните цветове могат да се определят основно по два начина: визуално и инструментално.¹³ Най-разпространеният начин за определяне на цвят е визуалното сравняване с фабрично изработена разцветка. Най-използваната за това разцветка от зъболекарите и зъботехниците в света е тази на Vita Classical (Vita).²⁵

Въпреки, че на пазара има различни видове фабрични разцветки, сравняването на модела от разцветката с естествения зъб си остава проблематично.⁵² Причина за това са различни фактори: индивидуалното възприятие на лекаря по дентална медицина^{2,60}; несъответствията между разцветката и възстановителния материал⁵⁴; отклоненията в основните цветови параметри^{3,58} на отделните носители при даден производител; недостатъчен цветови обхват или



БИОДЕЗИНФЕКТАНТИ



Биодезинфектант за почистване, дезинфекция, ароматизиране и поддръжка на повърхности, инструменти и аспирационни системи.

ЕВГЕНИ СТЕФАНОВ ЕС ЕООД
официален вносител

www.evgenystefanov.com

тел. 0700 11 441

София, бул. "Скобелев" 10; тел.: 0898 778 531, 0899 901 579

Пловдив, ул. Войнишка слава 18; тел.: 0895 534 886, 0898 571 551

Варна, ул. Ген. Колев 54; ет. 4; тел.: 0899 901 580, 0899 901 582

Бургас, тел.: 0898 778 533, 0899 908 654